

M ě s t s k ý ú ř a d J i č í n

Odbor dopravy - oddělení silničního hospodářství

17. listopadu 16, 506 01 Jičín

e-mail: doprava@mujicin.cz

fax.: 493 545 285

Č.j.: **MuJc/2023/25218/DOP/MoE**

V Jičíně dne: **21.8.2023**

Č.rozh.: **140**

Vyřizuje: **ing. Moravcová**

Telefon: **493 545 419**

Titl.:

COLAS CZ, a.s.

Rubeška 215

190 00 Praha

R O Z H O D N U T Í

Oddělení silničního hospodářství odboru dopravy MěÚ Jičín jako příslušný silniční správní úřad dle ustanovení § 40 odst. 4 písm. a) zák.č. 13/1997 Sb., o pozemních komunikacích - ve znění pozdějších změn na základě písemné žádosti, kterou podal žadatel - COLAS CZ, a.s., Rubeška 215, 190 00 Praha IČO: 26177005 zastoupený firmou Dopravní značení Náchod s.r.o., Vysokov 181, 549 12 Vysokov, IČO: 27467040 (-účastník řízení dle ustanovení § 27 odst. 1 písm. a) zák. č. 500/2004 Sb., správní řád v platném znění) dne 27.7.2023, v souladu s ustanovením § 24 odst. 2 cit. zákona o pozemních komunikacích a § 39 odst. 4 vyhlášky č. 104/1997 Sb., kterou se provádí zákon o pozem. komunikacích, a po projednání se Správou Silnic Královéhradeckého kraje, Na Okrouhlíku 1371/30, 500 02 Hradec Králové, IČO: 70947996 (dále „SpSil KHK“) obcemi Butoves, Vrbice, Slatiny a Žeretice (-účastníci podle ust. § 27 odst. 2 citovaného správního řádu) a po předchozím souhlasu dopravního inspektorátu Policie České republiky Krajského ředitelství policie Královéhradeckého kraje (dále „DI PČR KŘP KHK“) žadateli

p o v o l u j e

úplnou uzavírku silnice III. tř. č. 32835

z důvodu akce: „III/32835 Butoves - Vrbice“

- I. etapa: konec obce Butoves - začátek obce Vrbice ve dnech od 25.8.2023 do 17.9.2023***
- II. etapa: částečná uzavírka v obci Vrbice ve dnech od 17.9.2023 do 1.10.2023 a úplná uzavírka v obci Vrbice ve dnech od 2.10.2023 do 8.10.2023***
- III. etapa: konec obce Vrbice - začátek obce Žeretice ve dnech od 9.10.2023 do 5.11.2023***

Popis objížďky:

Objížďka za uzavřený úsek silnice bude vedena: obousměrně po silnicích: III/32835, III/28044 a III/32834 viz.plánky

I. etapa: Délka uzavírky: cca 1,3 km

Délka objížďky: cca 9,0 km

II. etapa: Délka uzavírky: cca 1,0 km

Délka objížďky: cca 9,0 km

III. etapa: Délka uzavírky: cca 1,6 km

Délka objížďky: cca 9,0 km

Povolení úplné uzavírky silnice se vydává za těchto podmínek:

1. Uzavřený úsek silnice bude řádně označen předepsanými doprav. značkami včetně informačních tabulí. **Druh a umístění dopravních značek bude v souladu s dopravním značením, které stanovilo oddělení silničního hospodářství odboru dopravy MěÚ Jičín dne 21.8.2023 pod č.j.: MuJc/2023/25220/DOP/MoE.** Žadatel o uzavírku bude trvale udržovat funkční dopravní značení objížděk i uzavírky a čistotu objízdných komunikací.

2. Stanovená doba povolení je maximální a nesmí být překročena přes stanovenou dobu.

3. Po skončení uzavírky budou ihned odstraněna všechna zařízení umístěná na silnici v souvislosti s tímto povolením.

4. Autobusová doprava pravidelných linek bude vedena z uzavřeného směru podle vyjádření oddělení dopravní obslužnosti KÚ Královéhradeckého kraje ze dne 16.8.2023, č.j.: KUKHK-27541/DS/2023. Ve všech etapách dojde ke změnám v obsluze zastávek a k přesunu zastávek dle výše zmiňovaného vyjádření oddělení dopravní obslužnosti KÚ KHK. Vozidlům záchranné služby, hasičům a Policii ČR **nebude** průjezd uzavřeným úsekem bezodkladně umožněn.

5. Uživatelům sousedních nemovitostí (pozemků i objektů) bude umožněn přístup k nemovitostem po dohodě s investorem a dodavatelem tak, aby nebylo narušeno užívání nemovitostí. Příjezd k nemovitostem bude omezen na nezbytně nutnou dobu, obyvatelé dotčených úseků budou včas o nemožnosti příjezdu k RD vhodným způsobem informováni. Bezpečný průchod chodců však musí být trvale zajištěn.

6. Dotčené obecní úřady budou informovat o uzavírci a stanovené objížďce způsobem v místě obvyklým.

7. Za dodržení stanovených podmínek zodpovídá firma **COLAS CZ, a.s., Rubeška 215, 190 00 Praha IČO: 26177005, kontaktní osoba: Zdeněk Stránský, tel.: 733780213.** Odpovědná osoba oznámí nejpozději do 2 pracovních dnů ukončení uzavírky odboru dopravy MěÚ Jičín.

8. Oddělení silničního hospodářství odboru dopravy MěÚ Jičín si vyhrazuje právo stanovit nebo upřesnit podmínky tohoto rozhodnutí, bude-li si to vyžadovat veřejný zájem.

Odůvodnění:

Žadatel (COLAS CZ, a.s.) požádal dne 27.7.2023 o úplnou uzavírku silnice III. třídy č. 32835 v prostoru Butoves-Vrbice-Žeretice za účelem konání akce: III/32835 Butoves - Vrbice. Uvedeným dnem bylo zahájeno spr. řízení.

V zájmu zajištění bezpečnosti silnič. provozu po dobu uzavírky a na základě písemného stanoviska DI PČR KŘP KHK č.j.: KRPH-78877-4/ČJ-2023-050406 ze dne 16.8.2023, a stanoviska SpSil KHK uvedeného ve vyjádření ze dne 2.8.2023, č.j.: SSKHK/SS/13228/2023, vyjádření obcí Butoves, Vrbice, Slatiny a Žeretice se vydává výše uvedené rozhodnutí.

Postavení účastníka bylo přiznáno: navrhovateli dle § 27 odst. 1 písm. a) citovaného správního řádu firmě COLAS CZ, a.s., Rubeška 215, 190 00 Praha IČO: 26177005 zastoupený firmou Dopravní značení Náchod s.r.o., Vysokov 181, 549 12 Vysokov, IČO: 27467040 a podle § 27 odst. 2 citovaného správního řádu Správě silnic Královéhradeckého kraje, Na Okrouhlíku 1371/30, 500 02 Hradec Králové, IČO: 70947996 a obcím Butoves, Vrbice, Slatiny a Žeretice.

Poučení:

Proti tomuto rozhodnutí může účastník řízení podat odvolání, a to ve lhůtě 15 dnů ode dne jeho oznámení, ke Krajskému úřadu Královéhradeckého kraje, který o odvolání rozhodne, a to cestou Městského úřadu v Jičíně, odboru dopravy a silničního hospodářství, u něhož se odvolání podává v souladu se správním řádem. Lhůta pro podání odvolání se počítá ode dne následujícího po doručení rozhodnutí, nejpozději však po uplynutí desátého dne ode dne, kdy bylo nedoručené a uložené rozhodnutí připraveno k vyzvednutí.

Dle ustanovení §24 odst. 4) zák. č. 13/1997 Sb., o pozemních komunikacích - ve znění pozdějších změn, nemá podané odvolání odkladný účinek.

Ing. Martin Duczynski
vedoucí odboru dopravy
Městského úřadu Jičín

Rozhodnutí obdrží tito účastníci řízení:

Obec Butoves, Vrbice, Slatiny a Žeretice

SpSil KHK, Na Okrouhlíku 1371/30, 500 02 Hradec Králové

Na vědomí:

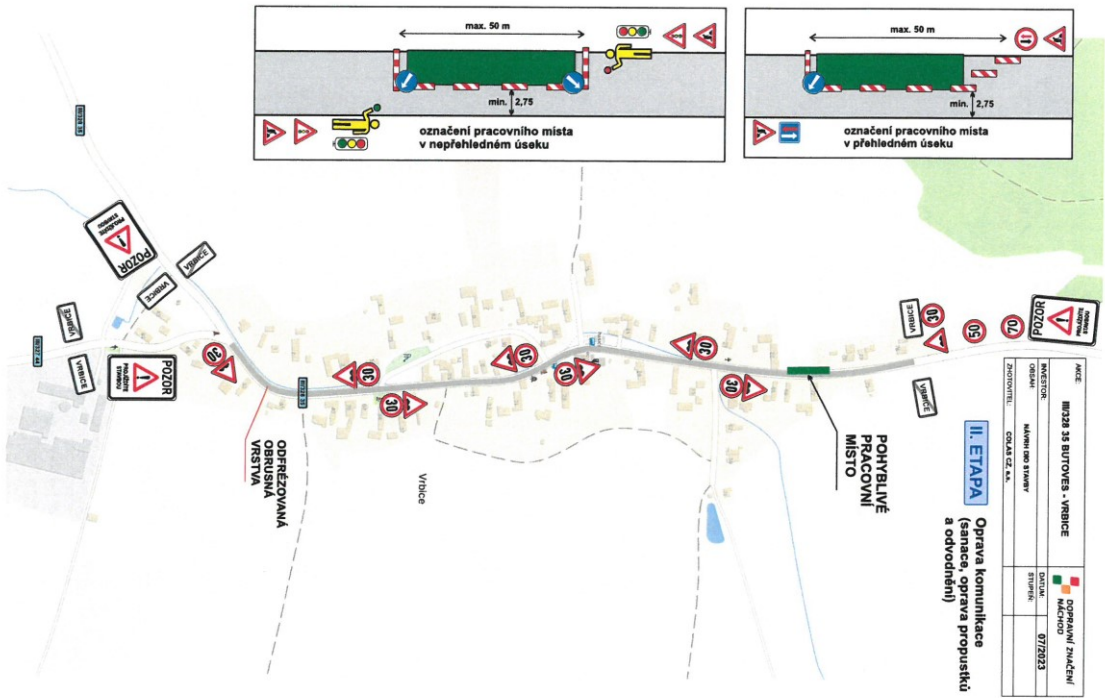
DI PČR KŘP KHK, dopravní inspektorát, Balbínova 24, 506 12 Jičín

Oblastní nemocnice Jičín a.s., Bolzanova ul.512, 506 43 Jičín

Zdravotnická záchranná služba KHK, Bolzanova ul. 512, 506 01 Jičín

HZS KHK, územní odbor Jičín, Dělnická ul.162, 506 01 Jičín

BUSLINE KHK s.r.o.



AKCE	OPROVNĚNÍ PRACOVNÍ MÍSTO
INVESTOR	III.238 35 BUIŤOVY - VRBICE
OBJEM	MALÝ ÚSEK STAVBY
ZPOSOBNITEL	OSMA s.r.l.s.
DATA	07/2023
STAVBA	

II. ETAPA
 Oprava komunikace
 (samara, oprava propustků
 a odvodnění)

POHYBLIVÉ
 PRACOVNÍ
 MÍSTO

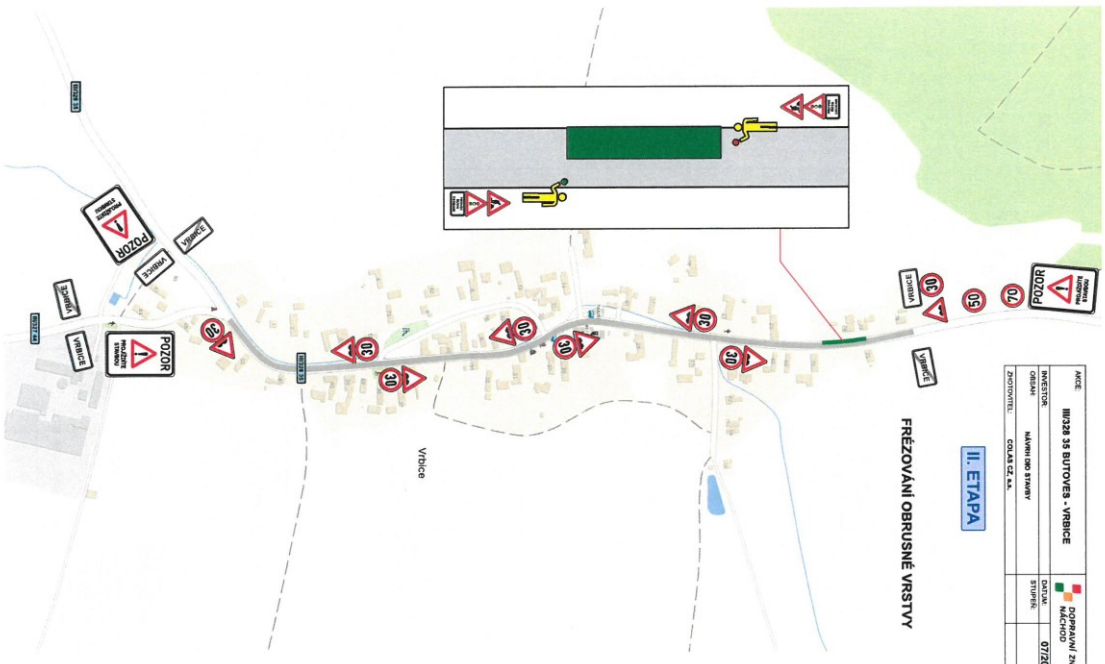
Vrbice

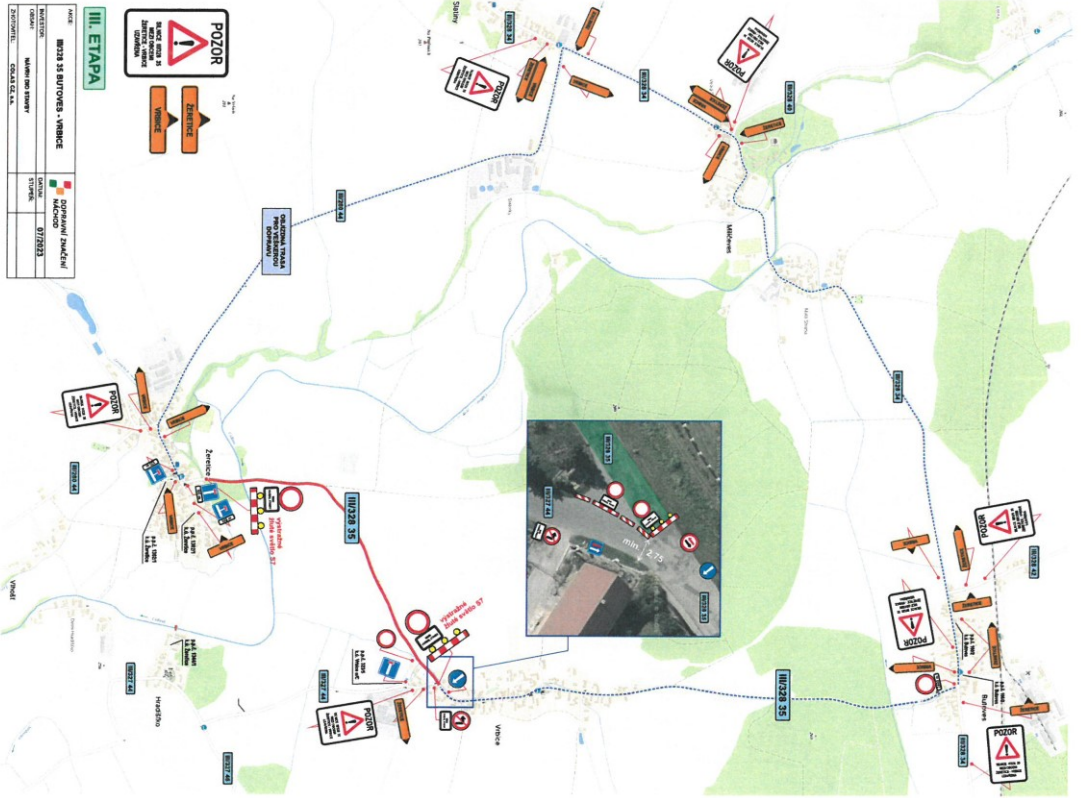
ODPŘÍZKOVANÁ
 OBRUSNÁ
 VŘSTVA

MIČKA			
MIČKA	MIČKA 315 BUIOVĚS - VRHICE	OPROBNÍ ZNAČENÍ	
INVESTOR	MAMUŠI BR. STAVBY	DATA	
OBJEM		STAVBA	07/2023
ZODPOVĚDĚL	COŠAR S.Z. S.R.O.		

II. ETAPA

FRÉZOVANÍ OBRUSNÉ VRSTVY





III. ETAPA	
BRIS 35 BUKOVAS - VIMERIC	
Dizajner: ZAKENI	Mesto: BRIS 35 BUKOVAS - VIMERIC
Stavba: BRIS 35 BUKOVAS - VIMERIC	Projektant: ZAKENI
Mesto: BRIS 35 BUKOVAS - VIMERIC	Stavba: BRIS 35 BUKOVAS - VIMERIC
Projektant: ZAKENI	Mesto: BRIS 35 BUKOVAS - VIMERIC
Stavba: BRIS 35 BUKOVAS - VIMERIC	Projektant: ZAKENI

POZOR

POZOR
 VŠAK JE
 VŠAK JE
 VŠAK JE
 VŠAK JE

