

Program rozvoje venkova (PRV – EAFRD)

REALIZOVANÉ PROJEKTY

- Obnova návse ve Vrbici
- Socha Panny Marie Immaculata - oprava



Projekt „Obnova návse ve Vrbici“



Socha Panny Marie Immaculata

oprava r. 2008



Tato socha zřizena
jest nákladem obce Vrbičké
leta Páně 1874
Obnovena leta Páně 1899
2008

Program rozvoje venkova (PRV – EAFRD)

PŘIPRAVOVANÉ PROJEKTY

- Úprava veřejných prostranství a místní komunikace ve Stříbrnici
- Pomníky padlým z 1. světové války ve Stříbrnici a ve Vrbici- oprava



VRBICE - STŘÍBRNICE
NÁVES 1 : 200

Souvrství mlátového povrchu:

- válcovaná lomová výsyvka (tl. 40mm)
- šterkodit' (frakce 8-16 tl.80mm)
- hrubé kamenivo (frakce 16-35 tl. 150mm)
- zhutněné podloží

Souvrství zádlahy BEST FORUM:

- betonová dlažba Best FORUM tl.60 /80 mm
- jemný šterk tl. 40/60mm
- hrubý šterk: 150/150 mm
- hutněná podkladní vrstva

Souvrství ABS II povrchu:

- ABS II tl. 40 mm
- OKH II tl. 60 mm
- podklad ze šterkodit' kvalitativní třídy C (frakce 0/32) tl. 250 mm

LEGENDA

	ZPEVNĚNÁ PLOCHA ("MLÁTOVÝ POVRCH")	16,00 m ²
	ZPEVNĚNÁ PLOCHA tl.80 mm - (ZÁDLAŽBA BEST FORUM I,II,III) odstín šedý	48,00 m ²
	ZPEVNĚNÁ PLOCHA (ABS II)	195,00 m ²
	ZATRAVNĚNO	180,00 m ²
	ZPEVNĚNÁ PLOCHA (R-MAT, recyklovaný živičný povrch)	263,00 m ²



Vypracoval: Ing. arch. Martin Pour 23/5/2009

VRBICE - STŘÍBRNICE NÁVES 1 : 200

Souvrství mlatového povrchu:

- válcovaná lomová výsyvka (tl. 40mm)
- šterkodrt' (frakce 8-16 tl. 80mm)
- hrubé kamenivo (frakce 16-35 tl. 150mm)
- ztuhlé podloží

Souvrství základy BEST FORUM:

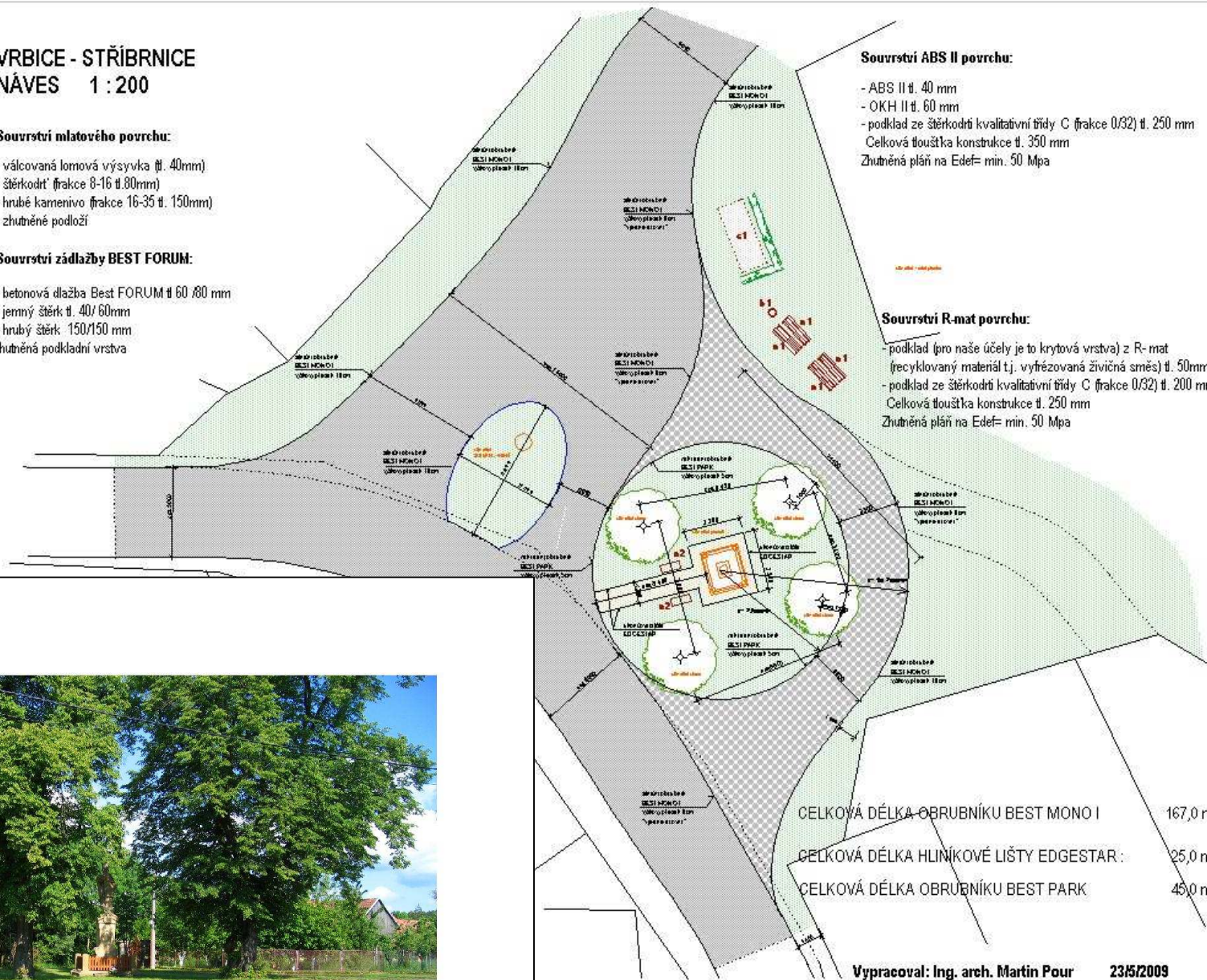
- betonová dlažba Best FORUM tl. 60/80 mm
- jemný šterk tl. 40/60mm
- hrubý šterk 150/150 mm
- ztuhlé podkladní vrstva

Souvrství ABS II povrchu:

- ABS II tl. 40 mm
- OKH II tl. 60 mm
- podklad ze šterkodrti kvalitativní třídy C (frakce 0/32) tl. 250 mm
- Celková tloušťka konstrukce tl. 350 mm
- Ztuhlé pláň na Edef= min. 50 Mpa

Souvrství R-mat povrchu:

- podklad (pro naše účely je to krytová vrstva) z R-mat (recyklovaný materiál t.j. vyfrézovaná živičná směs) tl. 50mm
- podklad ze šterkodrti kvalitativní třídy C (frakce 0/32) tl. 200 mm
- Celková tloušťka konstrukce tl. 250 mm
- Ztuhlé pláň na Edef= min. 50 Mpa



Vypracoval: Ing. arch. Martin Pour 23/5/2009



Pomník padlým z 1. sv. války ve Stříbrnici realizace rok 2009 -2010



Historická fotografie



Pomník padlým z 1 sv. války ve Vrbici (realizace 2009 – 2010)

**před několika lety
byl pískovcový lev
zcizen, součástí opravy
pomníku bude i nový lev**

