

dne **8. 3. 2023** od **7:30** do **15:30** hodin

Plánovaná odstávka zahrnuje tyto lokality:**Vrbice** (okres Jičín)část obce **Stříbrnice**

č. p. 2-6, 8, 9, 10, 12, 14, 15, 16, 20, 22-26, 29, 30, 31, 32, 34, 35, 36, 37, 39-47, 49, 51, 52, 55, 56

část obce **Vrbice**

č. p. 58

kat. území **Stříbrnice v Čechách** (kód **757713**): **parcelní č.** 517/2**Žeretice** (okres Jičín)část obce **Hradištko**

č. p. 1, 2, 4, 8, 10, 11, 12, 14-23, 26, 27, 28, 32, 34, 35, 36, 39, 41, 42

kat. území **Hradištko** (kód **796484**): **parcelní č.** 72, 87část obce **Vihošť**

č. p. 1, 3, 4, 5, 11, 12, 14, 16, 17, 18, 19, 21, 25, 26

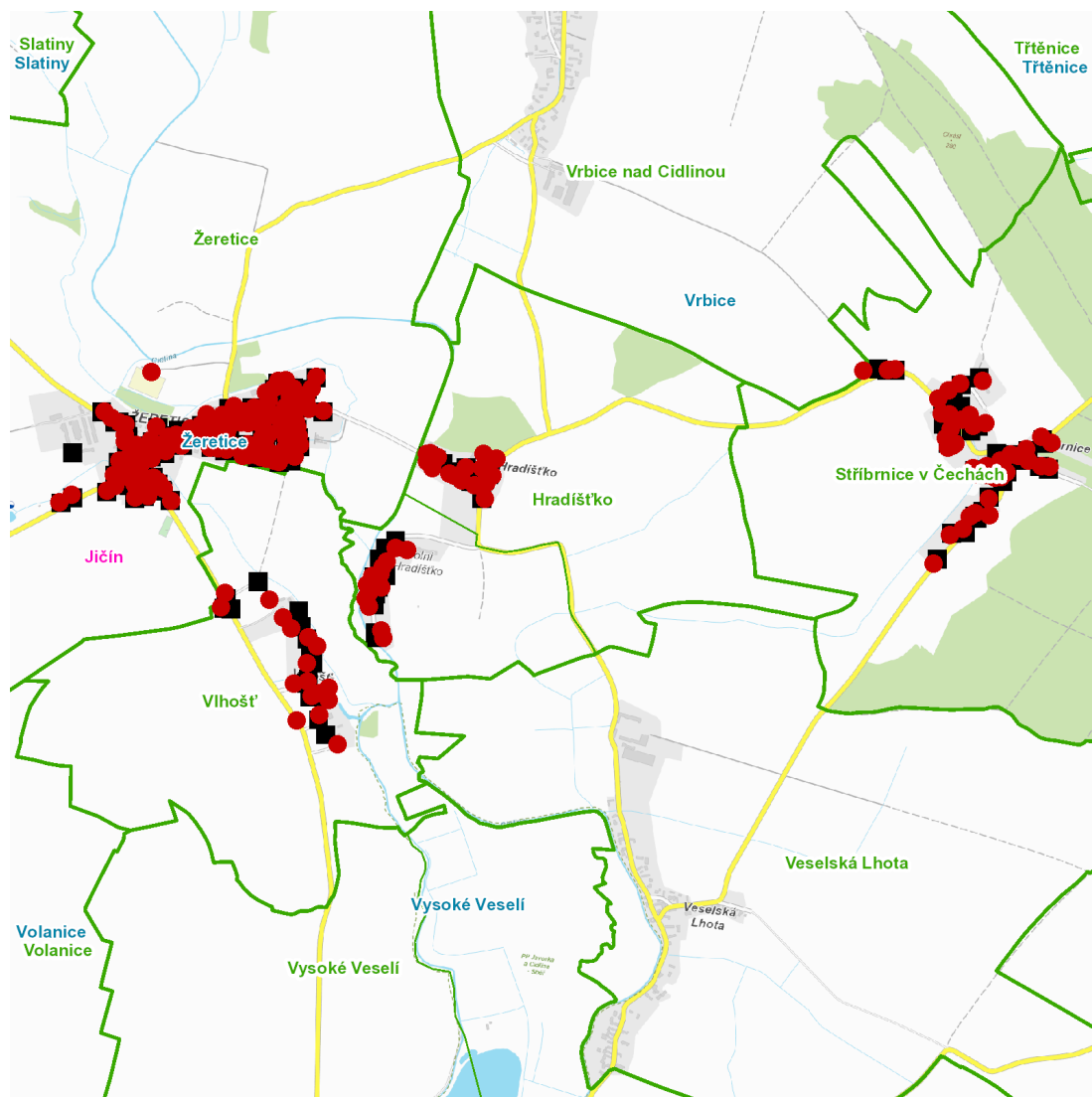
kat. území **Vihošť** (kód **796492**): **parcelní č.** 10, 240/1, 248/1část obce **Žeretice**č. p. 1, 2, 4-11, 13-21, 23, 24, 25, 26, 28-35, 37, 39, 40, 42, 43, 44, 46-74, 76-81, 83-89, 91, 92, 97-101,
103-107, 109, 110, 111, 112, 117, 118, 120-134kat. území **Žeretice** (kód **796506**): **parcelní č.** 106/14, 174, 182, 1302/1, 1457

UPOZORNĚNÍ

Dotčené zařízení distribuční soustavy je nutné i v době odstávky považovat za zařízení pod napětím, a proto vás žádáme o dodržení všech zásad bezpečnosti a provedení opatření potřebných k zamezení případných škod na zdraví a majetku. | Provozovatelé výroben elektřiny jsou povinni zajistit přerušení dodávky elektřiny z výroby do vypnutého úseku distribuční soustavy.

NEJDE VÁM ELEKTŘINA...

TIP: Registrujte se zdarma na www.cezdistribuce.cz/sluzba a informace o odstávkách elektřiny budete dostávat e-mailem nebo SMS. U poruch zasíláme SMS s předpokládanou dobou obnovení dodávek. | Aktuální stav dodávek elektřiny na konkrétní adrese zjistíte snadno, rychle a bez registrace na portále **Bez Štávy** (www.bezstavy.cz).

dne **8. 3. 2023** od **7:30** do **15:30** hodin

Orientační mapový podklad odstávkou dotčených lokalit

VYSVĚTLIVKY

- – adresy dotčené odstávkou elektřiny
- – místa připojení k elektrické síti dotčená odstávkou

INFORMACE ZASLÁNA

IDDS: xpsa9f2 (Obec Vrbsice)

IDDS: knvb37x (Obec Žeretice)